

REX-6

Rotasyon Baskı Foto Emülsiyonu (Bikromat içermez)

Uygulama

- Döner perdeli tekstil baskı için fotoğraf emülsiyonu.

Özellikleri

- REX-6, bikromat içermez; çevre için güvenli ve iyi özellikler taşır, normal bikromat emülsiyonuna kıyasla daha uzun depolama kapasitesine sahiptir.
- UV-sertleştirme ve lazerle gravür işlemi ile görüntüleme için uygulanır.
- Çözünürlük ve görüntüde tekrarlanabilirlik açısından mükemmeldir.
- Çalışma sürenizi kısaltmak için kolay geliştirme imkanı sağlar.
- İyi oranda kimyasal dayanıklılıktadır.

Özellikleri

- Viskozite ... apx2000mPa · s (25 °C)
- Renk ... Mavi
- Paket ... 5kg set
- ※ Lütfen diğer ölçüleri öğrenin.

Direnç/Dayanım

Test çözütü	Değerlendirme	Test Çözütü	Değerlendirme
Su	◎	Etilen Glikol Metil Eter	○
Ksilen	○	Sikloheksan	○
Aseton	○	5 %Sodyum hidroksit	○
Etil Asetat	○	5 %sülfirik asit	○
Etilen Glikol	○	10% kromik asit	○

◎

○ : İyi △ : Eşit × : Tavsiye edilmez



MURAKAMI CO., LTD.

Kullanım

<Hazırlık>

LAZER KESİM İÇİN

- Emülsiyona su ekleyerek REX-6'nın viskozitesini kontrol edin (bir sonraki sayfadaki viskozite eğrisine bakın), daha sonra serin ve ışık almayan bir yerde saklayın ya da kullanmadan önce kabarcıkları temizlemek için elek vs. ile filtreleyin.

Maruziyet (İşlem) için

- Emülsiyona su ilave ederek REX-6'nın kontrol viskozitesi (sonraki sayfadaki viskozite eğrisine bakınız)
- Ekli çapraz bağlama maddesini suda çözün ve karışımı REX-6 emülsiyonuna ilave edin. (Viskoziteyi ayarlamak için su kullanın)
- Kabarcıkları gidermek için karışım REX-6'ya çapraz bağlayıcı ilave edildikten sonra, serin ve karanlık bir yerde bir gün saklanmalı veya elek vb. ile filtrelenmelidir.

<Şablon hazırlama>

- Açılan ekranın üzerinde kabarcıklar çıkmaması için REX-6'yı ekrana yavaşça kaplayın.
- Döner ekranı kaplama işlemi tamamlandıktan sonra ekranı 40 ° C'de (20-40 dak.) sıcak havayla tamamen kurutun. Aşağıdakiler yalnızca pozlama işlemi için uygulanır:
- Kurutmadan sonra, kaplamalı ekranı açın (Kılavuz çizgi: DLE sistemi 200 ~ 300rpm) ※ (※ Yukarıdaki resimler yalnızca bir kılavuzdur, lütfen en iyi pozlama sürenizi adım adım test edin.)
- Uygulamadan sonra, ekran maskesini 1 ila 2 dakika boyunca suya batırın ve artmakta olan birimin görüntüsünü geliştirin.
- Resim bir kez kabaca belirdiğinde, düşük detaylı basınçlı su ile ekranın ayrıntılarını ve detay bölümlerini geliştirin.
- Ekran tamamen kurutulduktan sonra eğer var ise, birkaç iğne deliğini onarın.

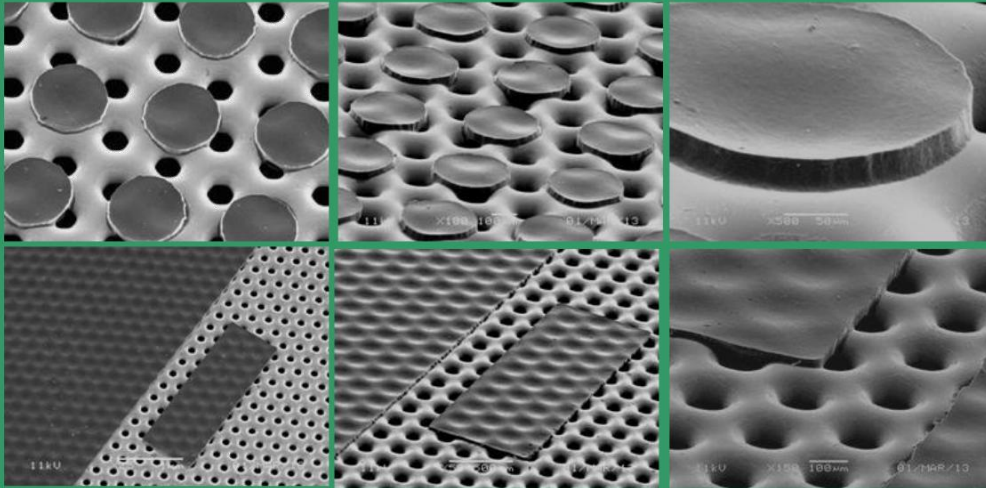
<Isıl Sertleştirme>

- Kurutma işleminden sonra 90-120 dakika boyunca 180 ° C'de kuruma odasında ekrandaki emülsiyonu sertleştirin.
- ※ Düşük sıcaklıkta ısıtma emülsiyonun yetersiz sertleşmesine neden olur.
- Kurutma odasından çıkarıldıktan sonra kaplamalı bir ekran oda sıcaklığında soğutulmalıdır.
- Aşağıdakiler yalnızca LAZER KESİCİ içindir
- Lazer gravür işlemi.

【Uyarı】

- REX-6 serin ve UV-güvenli bir yerde saklanmalıdır.
- Drenaj suyu ve çapraz bağlayıcı REX-6'ya ilave edildiğinde, 2 hafta içinde tüketilmelidir.
- Kullanımdan sonra kalan emülsiyonun yabancı partiküllerin şişeye tekrar dökülmesini önlemek için filtrelenmesi önerilir. 2012-07

SEM



Denge tablosu

REX-6, stabilitesi açısından geleneksel bikromat emülsiyonundan daha üstündür.

Özellikle kaplamadan sonra fark daha tipik hale gelir.

	Bikromat emülsiyon		REX-6	
	Çözünme (μ m)	Gelişim zamanı ※2	Çözünme (μ m)	Gelişim zamanı
Kaplama tarihi	150	-	100	-
1 gün sonra	175※1	1.2	100	1
3 gün sonra	250※1	2.6	100	1
1 hafta sonra	300※1	3.2	125	1.3

※ 1: Görüntü bozulması ※ 2: Kaplama tarihi ile karşılaştırıldığında oran.

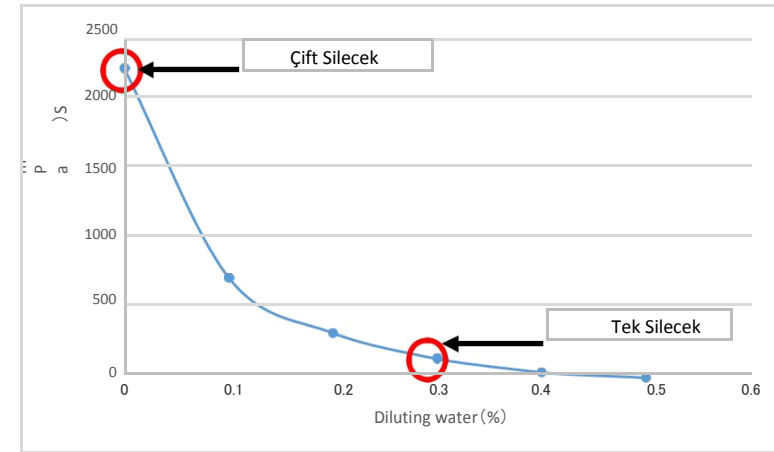
Test koşulları

- Her bir emülsiyona çapraz bağlayıcı madde ekleyin ve kabarcıkları gidermek için 5 saat bekletin.
 - Her bir emülsiyonun 15 μ m kalınlıktaki döner perdelerde kaplanması. (EOM: 15 μ m)
 - Kaplamalı ekranları 25 ° C'de gölgeleme koşullarında saklayın.
- Belirtilen günler geçtikten sonra bunları açığa kavuşturun ve geliştirin

REX-6, kaplanmış ekranları stoklamayı mümkün kılar. İş akışı daha verimli hale gelir.

Viskozite eğrisi

Lütfen viskozite kontrolü için kılavuza bakın.



Example

Nikel döner perde (# 105)
ekran(#105)
Tek Silecek
Seyreltme suyu : 30%
Viskozite : Apx. 250mPa · s
Kaplama Hızı : 15cm/min
EOM : 16 μ m